

LOKALET E QENDRËS KULTURORE ISLAME EL-KALEM

Qendra Klturore Islame 'El-Kalem' në f. Arnaqi e Poshtme është një kompleks prej katër objekteve;

- Xhamia me gabarit 10x15m¹ me sipërfaqe shfrytëzuese prej 460m².
- Objekti i përgjithshëm me gabarit 25x8m¹ me sipërfaqe shfrytëzuese prej 220m².
- Saat-kulla me lartësi prej 15m¹ dhe
- Shatërvanit tetëkëndësh me diametër prej 6m¹.

Katër objektet, në stilin islam, kompletojnë njëri tjetrin dhe krijojnë një tërësi të plotë si nga aspekti i arhitekturës ashtu edhe nga aspekti i funksionimit, kurse nga aspekti i ambijentit jetësor, kompleksi i jep fshatit një pamje jashtzakonisht të bukur.

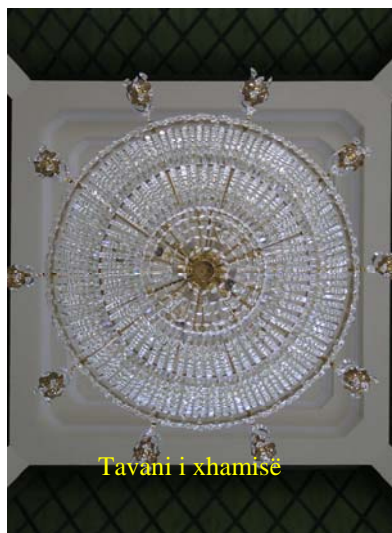
Sipërfaqja shfrytëzuese e katër objekteve është mbi 700m².

a- Objekti i Xhamisë përfshinë:

- Faltoren prej 220m², pjesa qendrore, mafili i parë dhe mafili i dytë. Mafili i parë me sipërfaqe prej 50m² është faltore ekskluzive për femrat me hyrje të veçantë.



Mihrabi i xhamisë



Tavani i xhamisë



Faltorja e femrave

- Mektepin prej 200m², me katër dhoma mësimi; Mësimorja për mësim-besim islam dhe shkrim-lexim kur'anor. Mësimorja për gjuhë të huaja (anglisht arabisht). Mësimorja për informatikë dhe mësimorja për përsosjen e leximit të Kur'anit (fonolaboratori). Zyrën e mual-limëve dhe Holin-Bibliotekën interne.



- Dhomën e mysafirëve me sipërfaqe prej 40m², gusullhanen për larjen dhe përgatitjen e xhenazeve dhe abdes'-hanen për femrat.

b- Objekti i përgjithshëm përfshinë:

- Zyrën e Qendrës.
- Sallën prej 80m².
- Çerdhen për fëmijë dhe
- Abdes'hanen për meshkujt.



c- Saat-kulla.

Saat-kulla, është në fazë të ndërtimit, do të jetë me lartësi prej 15m¹. Sherifen do ta ketë me diametër prej 3,20 cm do të ketë katër orë drejtë katër anëve të botës. Netëve më të rëndësishme, siqë janë; nata e xhuma, netët e mdha, netët e bajrameve dhe netët e Ramazanit, kulla do të jetë e stolitur me drita kurse fëmijjt, prej në sherife dotë lexojnë tekbire dhe salavate.

